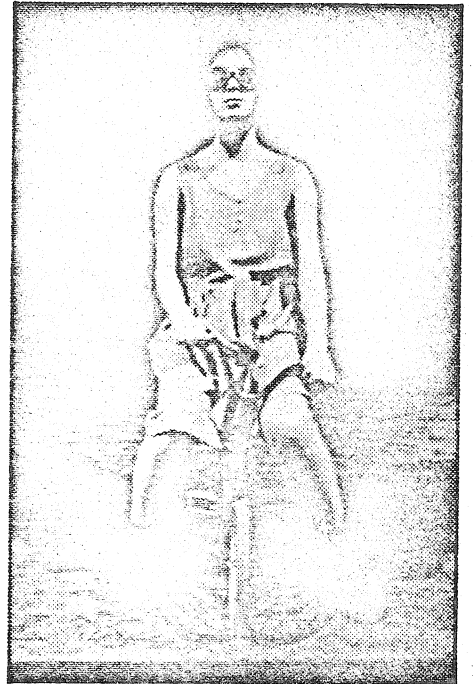


## Dove andiamo

### Un circo di periferia



Una scena di «confine» del gruppo Albe di Verhaeren

Il *Confine* che dà il titolo allo spettacolo teatrale del gruppo ravennate *Albe di Verhaeren*, da stasera al Teatro San Geminiano, è il limite della città, la fascia sfumata e disordinata della periferia, ricca di spazi non risolti e ingombri di ghiaia dove approdano i circhi più scalcinati. In uno di questi lavora Raffè, unica figura animata in un mondo di «numeri» il cui repertorio è stralunato e misero: il domatore di animali registrati, il cucciolo di balena bianca, il pesce fachiro... Ermanna Montanari è l'unica attrice in scena, il testo è nato in collaborazione con lo scrittore Marco Belpoliti e messo in scena dal regista Marco Martinelli Gabrieli. Sipario alle 21.30 fino al 26 aprile.