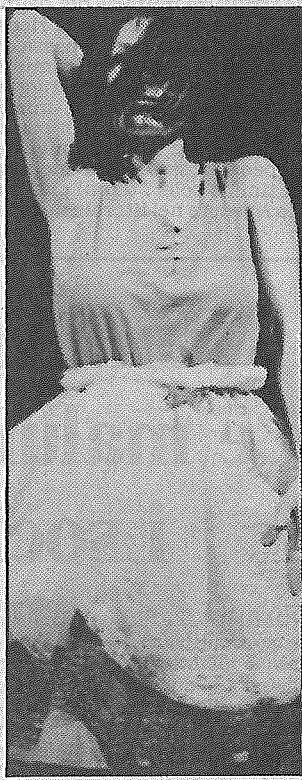


Stasera le «Albe» di «Confine»



BAGNACAVALLLO — Le «Albe di Verhaeren» con «Modelli fuori stagione» chiudono, in pratica, la stagione prima dei restauri a platea e palchi del teatro Goldoni di Bagnacavallo. Da oggi all'8 febbraio «Confine» in anteprima (la prima nazionale sarà a Reggio Emilia il 21 e 22 febbraio al «Piccolo Orologio»), una rappresentazione «a numero chiuso» (a cui si può accedere con prenotazione presso il Goldoni). Il 9 febbraio Lorenzo Minelli leggerà il Riccardo III di Shakespeare, il 10 febbraio in scena «Linea Maginot».

«Confine» è una produzione delle «Albe», in scena Ermanna Montanari, regia di Marco Martinelli Gabrieli. Lo spettacolo narra a suo modo storie di un circo minimo e malandato e di Raffé, un clown tuttofare (che vende cuscini all'ingresso e corre sul filo, il «confine» posto più in alto).

I racconti di Belpoliti vengono scenicamente riscritti, più che messi in scena ed il risultato è uno spettacolo stralunato, corposo, «vorace» per «Albe» di confine.

NELLA FOTO: un'immagine di «Confine»